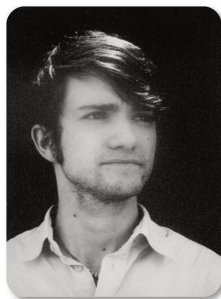


Victor Schätzle

Victor Schätzle (geb. 1987), tätig als Heilerziehungspfleger in einer Einrichtung für Menschen mit Behinderung, absolvierte eine Ausbildung zum Kirchenmusiker an der Hochschule für Kirchenmusik in Rottenburg/ Neckar.

Neben seiner kirchenmusikalischen Tätigkeit als Organist, Chorleiter, Ensembleleiter, Klavier- und Orgellehrer, komponiert und arrangiert Victor Schätzle Werke in den unterschiedlichsten Besetzungen und Stilrichtungen. Sein Schwerpunkt liegt jedoch in der klassischen Musik.



Wallingford:

Eine Stadt, eine Region oder ein Land können mit vielen Sehenswürdigkeiten aufwarten. Die meisten davon sind kultureller historischer oder kulinarischer Natur. Ins Hintertreffen geraten bei so vielen Attraktionen oft die Partnerschaften zwischen zwei Kommunen, die vor allem nach dem Zweiten Weltkrieg entstanden sind und damit eine nicht ganz unwichtige Rolle bei der Sicherung des Friedens spielen. Die noch vor 1945 verfeindeten Engländer oder Franzosen schlossen mit den deutschen Friedenspakten. Dazu zählen auch die vielen Städtepartnerschaften. Man trifft sich, tauscht sich aus oder hilft sich gegenseitig. Die seit dem Jahr 2000 bestehende Partnerschaft zwischen Bad Wurzach und Wallingford existiert bis heute, auch nicht zuletzt deswegen, weil sich viele Menschen hier wie auf der anderen Seite des Kanals dafür einbringen.

Musik kennt bekanntlich keine Grenzen. So kann das Stück von beiden Städten gespielt werden, ohne dass man der Sprache des anderen mächtig ist. Diese musikalische Brücke soll all jene bestärken, die sich in Zeiten der Isolation und des zunehmenden Egoismus für die Völkerverständigung einsetzen!

Das Stück gliedert sich in zwei Teile und bewegt sich durch drei Tonarten. Beginnend in Es-Dur, wechselt es bereits nach 16 Takten nach As-Dur und lässt dabei das typische an England erinnernde Marsch-Motiv in nahezu allen Stimmen einmal aufkommen, bevor alles in einen ruhigen Choral mündet. Zum Abschluss wird der erste Teil wiederholt bevor das Stück in einer festlichen Coda sein Ende findet.

Der zweite Teil stellt dabei ein Kontrast zum ersten und letzten Teil dar. Während Teil 1 eine englische Note erhält, ist der zweite Teil ein Choral, der im katholisch geprägten Süddeutschland, zu der auch die Region um Bad Wurzach zählt, eine oft wiedergegebene Musikform ist. Musikalisch wird demnach eine Verbindung zwischen dem ersten Teil für Wallingford in England und dem zweiten Teil für Bad Wurzach hergestellt.

Besetzungsliste:

1x Partitur

4x Flöte in C

1x Oboe in C

1x Fagott in C

3x 1. Klarinette in B \flat

3x 2. Klarinette in B \flat

3x 3. Klarinette in B \flat

1x Bassklarinette in B \flat

1x 1. Altsaxophon in E \flat

1x 2. Altsaxophon in E \flat

1x Tenorsaxophon in B \flat

1x Baritonsaxophon in E \flat

2x 1. Trompete in B \flat

2x 2. Trompete in B \flat

2x 3. Trompete in B \flat

2x 1. Flügelhorn in B \flat

2x 2. Flügelhorn in B \flat

1x 1. Horn in F/E \flat

1x 2. Horn in F/E \flat

1x 3. Horn in F/E \flat

1x 1. Posaune in C/B \flat

2x 2./3. Posaune in C/B \flat

2x Tenorhorn/
Bariton in B \flat /C

2x Tuba in C/E \flat

2x Tuba in C/B \flat

1x Pauken

1x Glockenspiel

1x Kleine Trommel

2x Becken/
Große Trommel

Partitur

Wallingford

Englischer Marsch



Flöte in C
Oboe in C
Fagott in C
1./2. Klarinette in B \flat
3. Klarinette in B \flat
Bassklarinette in B \flat
1. Altsaxophon in E \flat
2. Altsaxophon in E \flat
Tenorsaxophon in B \flat
Baritonsaxophon in E \flat
1./2. Trompete in B \flat
3. Trompete in B \flat
1./2. Flügelhorn in B \flat
1./2. Horn in F
3. Horn in F
1. Posaune in C
2./3. Posaune in C
Tenorhorn /
Bariton in B \flat
1./2. Tuba in C
Pauken
Glockenspiel
Schlagzeug

Partitur - Wallingford - Seite 2

Flöte C

Oboe C

Fagott C

1./2. Klar. B♭

3. Klar. B♭

Bassklar. B♭

1. Altsax. E♭

2. Altsax. E♭

Tensax. B♭

Barisax. E♭

1./2. Trp. B♭

3. Trp. B♭

1./2. Flgh. B♭

1./2. Horn F

3. Horn F

1. Pos. C

2./3. Pos. C

Tenh. / Bar. B♭

1./2. Tuba C

Pauken

Glocksp.

Schlagzeug

6 7 8 9 10 11

Partitur - Wallingford - Seite 3

Flöte C

Oboe C

Fagott C

1./2. Klar. B♭

3. Klar. B♭

Bassklar. B♭

1. Altsax. E♭

2. Altsax. E♭

Tensax. B♭

Barisax. E♭

1./2. Trp. B♭

3. Trp. B♭

1./2. Flgh. B♭

1./2. Horn F

3. Horn F

1. Pos. C

2./3. Pos. C

Tenh. / Bar. B♭

1./2. Tuba C

Pauken

Glocksp.

Schlagzeug

12 13 14 15 16

Partitur - Wallingford - Seite 4

Flöte C

Oboe C

Fagott C

1./2. Klar. B♭

3. Klar. B♭

Bassklar. B♭

1. Altsax. E♭

2. Altsax. E♭

Tensax. B♭

Barisax. E♭

1./2. Trp. B♭

3. Trp. B♭

1./2. Flgh. B♭

1./2. Horn F

3. Horn F

1. Pos. C

2./3. Pos. C

Tenh. / Bar. B♭

1./2. Tuba C

Pauken

Glocksp.

Schlagzeug

17 18 19 20 21 22

Tirol Musikverlag

Partitur - Wallingford - Seite 5

Flöte C

Oboe C

Fagott C

1./2. Klar. B♭

3. Klar. B♭

Bassklar. B♭

1. Altsax. E♭

2. Altsax. E♭

Tensax. B♭

Barisax. E♭

1./2. Trp. B♭

3. Trp. B♭

1./2. Flgh. B♭

1./2. Horn F

3. Horn F

1. Pos. C

2./3. Pos. C

Tenh. / Bar. B♭

1./2. Tuba C

Pauken

Glocksp.

Schlagzeug

23 24 25 26 27 28

Tirol Musikverlag

Partitur - Wallingford - Seite 6

Flöte C

Oboe C

Fagott C

1./2. Klar. Bb

3. Klar. Bb

Bassklar. Bb

1. Altsax. Es

2. Altsax. Es

Tensax. Bb

Barisax. Es

1./2. Trp. Bb

3. Trp. Bb

1./2. Flgh. Bb

1./2. Horn F

3. Horn F

1. Pos. C

2./3. Pos. C

Tenh. / Bar. Bb

1./2. Tuba C

Pauken

Glocksp.

Schlagzeug

29 30 31 32 33 34

88

Tirol Musikverlag

Partitur - Wallingford - Seite 7

Flöte C

Oboe C

Fagott C

1./2. Klar. Bb

3. Klar. Bb

Bassklar. Bb

1. Altsax. Es

2. Altsax. Es

Tensax. Bb

Barisax. Es

1./2. Trp. Bb

3. Trp. Bb

1./2. Flgh. Bb

1./2. Horn F

3. Horn F

1. Pos. C

2./3. Pos. C

Tenh. / Bar. Bb

1./2. Tuba C

Pauken

Glocksp.

Schlagzeug

35 36 37 38 39 40

88

Tirol Musikverlag

Partitur - Wallingford - Seite 8

41 *a tempo*

Flöte C *p*

Oboe C *p*

Fagott C *p*

1./2. Klar. B♭ *p*

3. Klar. B♭ *p*

Bassklar. B♭ *p*

1. Altsax. Es *p*

2. Altsax. Es *p*

Tensax. B♭ *p*

Barisax. Es *p*

41 *a tempo*

1./2. Trp. B♭ *p*

3. Trp. B♭ *p*

1./2. Flgh. B♭ *p*

1./2. Horn F *p*

3. Horn F *p*

1. Pos. C *p*

2./3. Pos. C *p*

Tenh. / Bar. B♭ *p*

1./2. Tuba C *p*

41 *a tempo*

Pauken

Glocksp.

Schlagzeug



41 42 43 44 45 46 47 48

Partitur - Wallingford - Seite 9

49

Flöte C *mf*

Oboe C *mf*

Fagott C *mf*

1./2. Klar. B♭ *mf*

3. Klar. B♭ *mf*

Bassklar. B♭ *mf*

1. Altsax. Es *mf*

2. Altsax. Es *mf*

Tensax. B♭ *mf*

Barisax. Es *mf*

49

1./2. Trp. B♭ *mf*

3. Trp. B♭ *mf*

1./2. Flgh. B♭ *mf*

1./2. Horn F *mf*

3. Horn F *mf*

1. Pos. C *mf*

2./3. Pos. C *mf*

Tenh. / Bar. B♭ *mf*



1./2. Tuba C *mf*

49

Pauken

Glocksp.

Schlagzeug

49 50 51 52 53 54 55 56

Flöte C
Oboe C
Fagott C
1./2. Klar. B♭
3. Klar. B♭
Bassklar. B♭
1. Altsax. Es
2. Altsax. Es
Tensax. B♭
Barisax. Es
1./2. Trp. B♭
3. Trp. B♭
1./2. Flgh. B♭
1./2. Horn F
3. Horn F
1. Pos. C
2./3. Pos. C
Tenh. /
Bar. B♭
1./2. Tuba C
Pauken
Glocksp.
Schlagzeug

